



KX 系列 開利二合一 空氣淨化抽濕機

開利二合一空氣淨化抽濕機，釋放高濃度正負離子，淨化空氣及持續殺菌。機身纖巧(約10吋)，配備4公升盛水器，方便擺放家中每個角落。每日抽濕量最高達30公升(型號：DC-30KX)，另設自動抽濕、自選濕度、連續抽濕功能，簡易操作。特有四合一空氣潔淨過濾網(活性炭、除甲醛、銀離子、防塵過濾網)*，殺菌除臭，保衛家人健康。



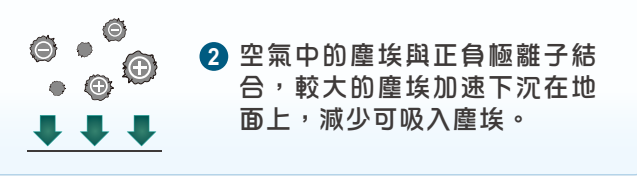
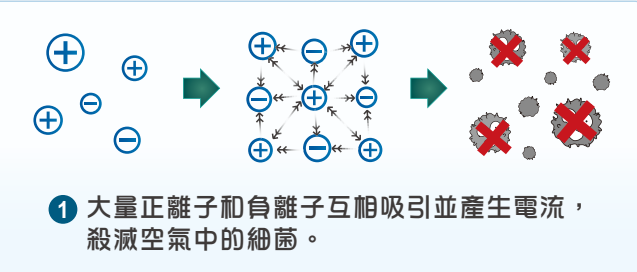
- 3種操作模式
自動抽濕、自選濕度、連續抽濕
- 多角度自動搖擺送風
搖擺角度41-85度，可選固定或搖擺送風
- HEPA空氣過濾網*或
四合一活性炭除甲醛銀離子防塵過濾網
- 高濃度正負離子，淨化空氣
- 4公升盛水器
- 1-24小時定時開關

*適用於DC-30KX
*適用於DC-21KX, DC-26KX

抽濕能力 (公升/日)	DC-21KX	DC-26KX	DC-30KX
廠方標準 (30°C, 80%)	21	26	30
能源標籤標準 (26.7°C, 60%)	12	14.9	18

開利首部正負離子⁺ 空氣淨化抽濕機

除菌原理



TVOC

異味

甲醛

3 正負極離子擁有較大的氧化能力，加上高濃度的負離子，有效去除塵埃、煙、異味，分解甲醛、苯系物、氨等TVOC及其他氣態有機揮發物，改善空氣的質素。

濃度達 1.41×10^6 粒/cm³

*根據鎮江漢邦科技有限公司 (Zhenjiang Hanbang Technology Co., Ltd.) 測試，報告編號: ZJHBKJ-2005002

自動抽濕 / 自選濕度 / 連續抽濕

AUTO 自動抽濕

可設定所需要濕度，如果房間濕度大於設定濕度5%，抽濕機利用強大抽濕力帶走濕氣。當房間濕度少於設定濕度，抽濕機會停止抽濕。
操作模式：按MODE鍵，直至自動抽濕顯示燈亮起。

自選濕度

因應不同需要，你可調校所需的濕度，範圍由30%至80%。
操作模式：按HUMIDITY鍵以調校預設濕度，每次按鍵即增加或減少5%。

連續抽濕

當房間極度潮濕，你可啟動連續抽濕，以強大抽濕力和高速送風帶走濕氣，保持室內環境乾爽。
操作模式：按MODE鍵，直至連續抽濕顯示燈亮起。

其他功能

Self Clean
機內乾燥

多角度
自動送風

24小時
定時開關

操作面板

- | | | |
|----------------------|--------------------|---------------|
| ① (長按3秒)正負離子/機內乾燥鍵 | ⑥ 開關鍵 | ⑪ 機內乾燥已啟動 |
| ② 設定導風板為固定或自動搖擺 | ⑦ 自選濕度 | ⑫ 兒童安全鎖已啟動 |
| ③ 睡眠模式/(長按3秒)關閉顯示屏顯示 | ⑧ 模式選擇/(長按3秒)兒童安全鎖 | ⑬ 連續抽濕/自動抽濕 |
| ④ 24小時定時開關 | ⑨ 正負離子已啟動 | ⑭ 高低風 |
| ⑤ 風速鍵：高低 | ⑩ 盛水器滿載 | ⑮ 濕度/定時開關時間顯示 |

HEPA/活性炭 除甲醛銀離子過濾網

HEPA空氣過濾網*

HEPA空氣過濾網有效阻擋PM2.5(大於2.5微米纖維顆粒物質)，過濾灰塵、毛髮、皮屑等，阻擋率達99.5%以上。

活性炭除甲醛銀離子過濾網*

1 活性炭過濾網 Active Carbon Filter 捕集細小灰塵、煙霧和寵物皮屑，有效去除有毒氣體氨氣達66.8%[▽]，防止過敏症狀，淨化空氣。

2 除甲醛過濾網 Formaldehyde Removal Filter：甲醛是常見的室內污染物，容易引起流淚水、鼻水等敏感症狀，過濾網有效去除甲醛達63.9%[▽]，帶走異味。

3 銀離子過濾網 Silver Ion Filter 通過破壞細菌的內部組織來殺菌，對金黃葡萄球菌和大腸桿菌的致病細菌，抗菌率達99.99%[▽]。

防塵過濾網

前置過濾網有效阻隔塵埃，防止霉菌積聚。

*適用於DC-30KX
*適用於DC-21KX, DC-26KX
*根據南通通神科技有限公司 (Nantong Lyusen Technology Co., Ltd) 測試
*根據廣東省微生物分析檢測中心 (Guangdong Detection Center of Microbiology) 測試，報告編號：2019FM09875R01, 2019FM09876R01

規格表 Specification

		DC-21KX	DC-26KX	DC-30KX	DC-19DA-1	DC-22DA-1	DC-25DA
抽濕能力 (公升/日) Dehumidifying Capacity (L/Day)	溫度30°C，濕度80%	21	26	30	19	22	24.5
	溫度26.7°C，濕度60%	12	14.9	18	9.9	11.8	14.1
能源標籤 Energy Label		1	1	1	1	1	1
抽濕類型 Dehumidifying Type		壓縮式			壓縮式		
操作模式 Operating Mode	自選濕度 Humidity Setting	✓	✓	✓	✓	✓	✓
	智能乾衣 Dry Clothes		自動抽濕 Auto			✓	✓
	連續抽濕 Continuous	✓	✓	✓	✓	✓	✓
	智能抽濕 Smart Dry	-	-	-	✓	✓	✓
淨化空氣 Air Purifying		釋放正負離子			釋放負離子		
過濾網 Filter		四合一活性炭除甲醛銀離子防塵過濾網		HEPA 空氣過濾網	四合一冷觸媒防蟻蟲維他命C防塵過濾網		
送風系統 Air Flow		固定或搖擺送風，角度41-85度			固定或搖擺送風，角度45-90度		
液晶體操作面板 LCD Control Panel		✓	✓	✓	✓	✓	✓
水滿顯示燈 Bucket Full Indicator		✓	✓	✓	✓	✓	✓
防溢裝置 Anti-leakage Device		✓	✓	✓	✓	✓	✓
時間掣 Timer		1 - 24 小時定時開關			0.5 - 24 小時定時開關		
底部腳輪 Casters		多向式			多向式		
機身顏色 Color		白色			白色		
電源 (伏特/相/赫斯) Power Supply (V/Phase/Hz)		220-240/1/50			220-240/1/50		
盛水器容量 (公升) Water Tank Capacity (L)		4			5.8		
耗電量 (瓦) Power Consumption (W)		215	269	298	252	260	260
操作電流 (安培) Operating Current (A)		1	1.3	1.5	1.2	1.3	1.3
尺寸 (闊 x 高 x 深) 毫米 Dimensions (W x H x D) mm		350 x 560 x 260			410 x 591 x 274		
淨重 (公斤) Net Weight (kg)		14.5	14.5	14.5	16.3	16.3	16.3
環保雪種 Refrigerant		R410A			R410A		

本產品目錄只供參考，如有錯誤，以廠方生產的規格為準。
產品設計及規格如有更改，恕不另行通知。
有關產品保用條款及細則，請致電客戶服務熱線查詢。

世紀開利家用空調有限公司
Century Carrier Residential Air-conditioning Equipment Co., Ltd.
九龍灣常悅道9號企業廣場一期3座5字樓505室
Rm 505, 5/F., Tower 3, Phase 1, Enterprise Square,
9 Sheung Yuet Rd., Kowloon Bay, Hong Kong
客戶服務熱線 / Customer Service Hotline: (852) 2305 2089
傳真 / Fax: (852) 2305 2072
電郵 / Email: info@century-carrier.com
網址 / Website: www.century-carrier.com



開利冷氣 | 空調百年 世紀開利



開利首部正負離子 二合一 空氣淨化抽濕機

持續殺菌·淨化空氣



DC-21KX / DC-26KX / DC-30KX





DA-1 系列

開利智能抽濕機

春天天氣潮濕，濕氣滿屋，衣物亦難以晾乾。開利智能抽濕機，每日抽濕量達24.5公升(型號：DC-25DA)，配備5.8公升特大盛水器，另特設智能乾衣，全面偵測衣物及環境濕度，配合多角度送風，確保衣物徹底乾透。特有四合一淨味抗菌過濾網(冷觸媒、防蟎蟲、維他命C、防塵過濾網)，有效消除有毒氣體、殺滅致病細菌及淨化空氣，更持續釋放負離子，提升人體免疫力。



4種操作模式

自選濕度、智能乾衣、連續抽濕、智能抽濕

多角度自動搖擺送風

搖擺角度45-90度，可選固定或搖擺送風

四合一冷觸媒防蟎蟲維他命C防塵過濾網

負離子淨化空氣

5.8公升盛水器

0.5-24小時定時開關

抽濕能力 (公升/日)

型號	DC-19DA-1	DC-22DA-1	DC-25DA
廠方標準 (30°C, 80%)	19	22	24.5
能源標籤標準 (26.7°C, 60%)	9.9	11.8	14.1

快速乾衣 清新乾爽

開利智能抽濕機，備有四種模式以供選擇，更切合家庭需要。

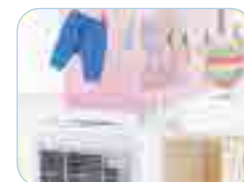
智能乾衣

按衣物的乾燥程度來調節模式，先以連續抽濕模式運行，利用強大抽濕力，快速乾透衣服，當濕度降至45%，再以送風模式徹底帶走濕氣，乾衣後顯示屏圖案會閃著，以提示操作完畢，並自動停機。

操作提示：



按 Mode 鍵，啟動智能乾衣，風速鎖定為高速。



先以特大抽濕力，快速乾衣



當濕度降至45%，改以強大風速徹底帶走濕氣

更可配合多角度自動送風，加快乾衣速度：

導風板可自動搖擺，進行全方位抽濕，亦可隨意選定45至90度之間的任何角度，集中送風。

操作提示：



長按 Fan 鍵2秒，導風板會固定在指定角度，再按2秒恢復搖擺。



向前送風



向上送風



智能抽濕 / 自選濕度 / 連續抽濕

智能抽濕 調節舒適濕度

抽濕機根據室內濕度的變化，自動調節房間濕度，使人感覺舒適，同時抑制細菌生長。當室溫低於18度，抽濕機自動把濕度降至55%。而室溫升至18至25度，抽濕機會調至50%。當溫度達至25度以上，濕度會下調至45%。

操作提示：



按 Mode 鍵三次，智能抽濕即啟動。

自選濕度

內置濕度感應器，你可因應不同需要，調節所需濕度，範圍由35%至85%，有效避免濕度太高而引致牆身變黃、傢私發霉及電器損壞。



顯示屏先列出室內濕度



然後可設定所需濕度 (35% - 85%)

操作提示：



按▲▼鍵以調校預設濕度，每次按鍵即增加或減少5%。

連續抽濕

當室內極度潮濕，甚至牆身冒水，你可啟動連續抽濕，抽濕機會以強大抽濕力帶走濕氣，直至房間回復清爽，抽濕機仍繼續運作，以防止濕氣回潮，確保室內空氣清新舒適。

操作提示：



按 Mode 鍵兩次，連續抽濕即啟動。

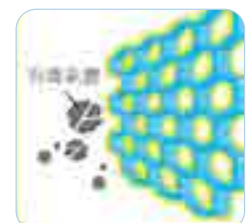
四合一冷觸媒防蟎蟲維他命C防塵過濾網

四合一淨味抗菌過濾網

揉合四大過濾網—冷觸媒、防蟎蟲、維他命C、防塵過濾網，充份發揮空氣潔淨的功效。



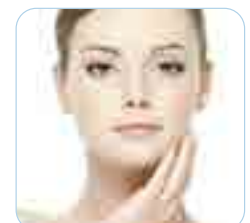
1 冷觸媒過濾網 Cold Catalyst Filter 可捕集及分解空氣中的氨氣、三甲胺、甲醛、乙硫醇等有毒氣體及異味，減少氣體達95.5%。



2 防蟎蟲過濾網 Anti-mite Filter 破壞蟎蟲的體內機能，削弱蟎蟲的繁殖能力，減少蟎蟲高達95%[△]，維護一家人的健康。蟎蟲個體微小，不易看見，多滋生在地毯、沙發、床、衣服上，一旦進入呼吸系統或接觸皮膚，或會引起打噴嚏、流鼻水等敏感症狀。



3 維他命C過濾網 Vitamin C Filter 持續釋放維他命C，濃度達每公升空氣中含0.94毫克*，維他命C能停留在皮膚表面，或有效美白肌膚及提升肌膚彈性。



4 防塵過濾網有效阻隔塵埃，防止霉菌積聚。

△ 根據中國廣州分析測試中心 (China National Analytical Center, Guangzhou) 測試，報告編號：2012007586 b, 2012008196 b

△ 根據廣東省微生物分析檢測中心 (Guangdong Detection Center of Microbiology) 測試，報告編號：(2011) FM2431

負離子淨化空氣 / 其他方便配置

負離子淨化空氣

持續釋放負離子，濃度達每立方厘米27,500個[□]，令人尤如置身大自然，負離子有效淨化室內空氣，提升空氣質素，或有效緩解壓力及提升免疫力。



24小時定時開關

隨意設定開關時間為0.5-24小時，以配合上班及回家時間，慳電環保。

操作提示：



按 Timer 鍵設定

金鑽防銹保護塗層

抽濕機內部容易殘留濕氣，令機件銹蝕，開利抽濕機持有金鑽防銹保護塗層，塗於機內的蒸發器，有助排走水份，令抽濕機更持久耐用。



特大有蓋盛水器

盛水器的容量達5.8公升，有蓋設計可避免水份溢出，更可通過透視窗讀取儲水量。



2年全機及5年壓縮機保用

開利全線抽濕機備有2年全機及5年壓縮機保用*。



防溢裝置

前置式盛水器滿載時，水滿指示燈會亮起，抽濕機自動停止操作，以免水份溢出。

三分鐘延遲重啟

如關機後三分鐘內重新啟動，壓縮機會延遲起動，以避免壓縮機因短時間內開關而損壞。

操作面板



- 1 負離子鍵
- 2 風速鍵：高/低[†]
- 3 24小時定時開關
- 4 調校定時開關及溫度^{*}
- 5 模式選擇
- 6 開關鍵

操作面板顯示屏



- 1 盛水器滿載
- 2 低/高風
- 3 負離子功能已啟動
- 4 設定定時啟動功能
- 5 設定定時開關功能
- 6 自選濕度
- 7 智能乾衣
- 8 連續抽濕
- 9 智能抽濕
- 10 溫度/定時開關時間顯示

* 有關條款及細則，請瀏覽網頁 www.century-carrier.com

† 智能乾衣下風速鎖定為高速，不能調校

* 調校溫度功能只可於自選濕度模式下操作



開利負離子抽濕機

抽濕·乾衣·空氣淨化



DC-19DA-1 / DC-22DA-1 / DC-25DA

